



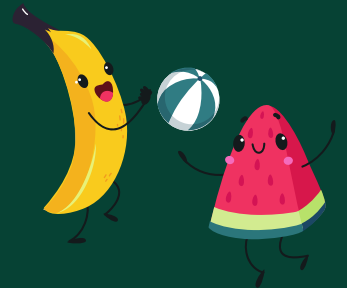
GRUNDAUSSTATTUNG – FÜR ALLE CAMPTAGE

- 1 Wetterangepasste Kleidung
- 2 Geschlossene, feste Schuhe
- 3 Sonnenhut oder Kappe
- 4 Sonnencreme
- 5 Trinkflasche
- 6 Ersatzkleidung
- 7 Kleiner Rucksack
- 8 Regenjacke (bei Bedarf)
- 9 Badesachen



ZUSÄTZLICH FÜR DIE ZELTÜBERNACHTUNG

- 1 Schlafsack und Kissen
- 2 Isomatte oder Luftmatratze
- 3 Pyjama
- 4 Warme Kleidung für den Abend
- 5 Taschenlampe für die Nachtwanderung
- 6 Waschzeug, Zahnbürste und Zahnpasta
- 7 Persönliche Medikamente
- 8 Kuscheltier (optional)



**Bitte nicht mitbringen: Wertgegenstände,
elektronische Geräte sowie grosse Mengen
Süssigkeiten**

